

LR VZD LIELRĪGAS REĢIONĀLĀ NODAĻA

BŪVES
TEHNISKĀS INVENTARIZĀCIJAS LIETA

Numurs: 1300081609013-01

Lapu skaits: 4.

BŪVES KADASTRA APZĪMĒJUMS

1300081609013Ārstniecības ēka
(Būves nosaukums)ADRESE: Jūrmala
Piestātnes iela 6/14

Atzīme par atsavināšanas aizliegumu vai apgrūtinājumu

(Pamatojums)

(Vārds, Uzvārds)

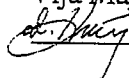
(Paraksts)

Tehniskās inventarizācijas izpildītāji:

Daina Krūmiņa

Vija Majevska

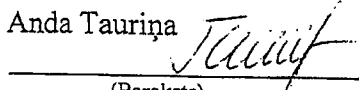
Izpildes datums: 15.12.2003

 W. Majevska
(Paraksts)

Tehniskās inventarizācijas darba pārbaudītājs:

Anda Tauriņa

Pārbaudes datums: 29.12.2003


(Paraksts)

Reģionālās nodaļas vadītājs (pilnvarotā persona)

VZD Lielrīgas reģionālās nodaļas
Nekustamā īpašuma vērtēšanas un
inventarizācijas daļa

Jūrmalas sektora vadītājs

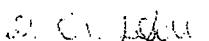
Z.V.

(Vārds, Uzvārds)

(Paraksts)


Gints BūdzisDatums: 2003. . gada "29." decembris

Atzīme par reģistrāciju NĪVKR

 Z.V.

INFORMĀCIJA PAR PASŪTĪJUMU

Tehniskās inventarizācijas veids: Būves pilna atkārtotā tehniskā inventarizācija
Tehniskās inventarizācijas pasūtītāji: I.R IeM Saimniecības un apgādes pārvalde
Iesniegtie dokumenti:

Pasūtījuma pieteikums
 Nr. 1294/1- 15.12.2003 VZD Lielrīgas reģionālā nodaļa
 13*2003

INFORMĀCIJA PAR BŪVI

Būves galvenais izmantošanas veids:	1264 Ārstniecības vai veselības aprūpes iestāžu ēkas	
Kapitalitātes grupa	IV	
Apbūves laukums	399.6	(apbūves laukuma kv.m.)
Būvtilpums	2708	(kub.m.)
Stāvu skaits		
Virszemes:	2	
Pazemes:	0	
Telpu grupu skaits	1	
Dzīvokļu skaits	0	
Pēdējās apsekošanas datums:	01.12.2003	
Eksploatācijas uzsākšanas gads:	1940	
Eksploatācijā pieņemšanas gads:		
Konstruktīvo elementu apraksts:		
Pamati	Kieģeļu mūris	
Ārsienas	Koks/ mūris	
Pārsegumi	Koks	
Jumts	Metāla loksnes	
Bliskais nolietojums (%):	40	

Būves labiekārtojums:

Centrālā apkure	Karstā ūdens apgāde
Elektroapgāde	Kanalizācija
Aukstā ūdens apgāde	Tualetes telpa 5

Atvaļīgās būvniecības pazīmes: - NAV

BŪVES EKSPLIKĀCIJA

Kopējā platība (kv.m.):	583.7
Lietderīgā platība (kv.m.):	583.7
Nedzīvojamo telpu platība (kv.m.):	583.7
Nedzīvojamo iekštelpu platība (kv.m.):	556.7
Nedzīvojamo ārtelpu platība (kv.m.):	27.0

TELPU GRUPAS EKSPLIKĀCIJA

Telpu grupas Nr.	Adrešes Nr.	Telpu grupas nosaukums	Telpu grupas kopējā platība (kv.m.)
001		Ārstniecības ēka	583.7

Telpu grupas numurs	Adrešes numurs	Telpu grupas izmantošanas veids
001	1264	Ārstniecības vai veselības aprūpes telpu grupa

Kāvs:	Telpas Nr.	Telpas nosaukums	Telpas platība (kv.m.)		Telpas augstums	Pārvienības būvniecības pazīmes
			Nedzīvojamā telpa	Nedzīvojamā telpa		
	1	Priekštelpa	12.8		3.35	
	2	Ārstniecības telpa	4.7		3.35	
	3	Ārstniecības telpa	9.5		3.35	
	4	Ārstniecības telpa	11.5		3.35	
	5	Ārstniecības telpa	9.4		3.35	
	6	Ārstniecības telpa	14.7		3.35	
	7	Ārstniecības telpa	11.5		3.35	
	8	Ārstniecības telpa	11.3		3.35	
	9	Tualete	1.1		3.35	
	10	Priekštelpa	1.1		3.35	
	11	Gaitenis	15.7		3.35	
	12	Priekštelpa	35.1		3.35	
	13	Ārstniecības telpa	18.9		3.35	
	14	Ārstniecības telpa	23.6		3.35	
	15	Kāpņu telpa	12.5		3.35	
	16	Bibliotēka	23.6		3.35	
	17	Priekštelpa	5.6		3.35	
	18	Priekštelpa	2.6		3.35	
	19	Priekštelpa	10.1		3.35	
	20	Bibliotēka	13.8		3.35	
	21	Gaitenis	6.0		3.35	
	22	Tualete	2.5		3.35	
	23	Bibliotēka	38.3		3.35	
	24	Bibliotēka	10.0		3.35	
	25	Muzejs	11.7		3.25	
	26	Muzejs	38.5		3.25	
	27	Pieliekamais	2.5		3.25	
	28	Tualete	1.9		3.25	
	29	Gaitenis	4.5		3.25	
	30	Muzejs	50.4		3.75	
		Ārstniecības telpa	8.0		3.25	
		Ārstniecības telpa	14.1		3.25	
		Kāpņu telpa	12.7		3.25	
		Pieliekamais	5.1		3.25	
		Ārstnieciskā telpa	8.2		3.25	
		Ārstnieciskā telpa	17.1		3.25	

2	37	Gaitenis	18.9		3.25	
2	38	Priekštelpa	9.7		3.25	
2	39	Tualete	3.0		3.25	
2	40	Tualete	5.1		3.25	
2	41	Gaitenis	3.9		3.25	
2	42	Ārstnieciskā telpa	15.8		3.25	
2	43	Ārstnieciskā telpa	11.5		3.25	
2	44	Ārstnieciskā telpa	8.2		3.25	
2	45	Ārstnieciskā telpa		27.0	3.25	
Kopā			556.7	27.0		
Nedzīvojamo telpu platība (kv.m.)				583.7		

VĒRTĒŠANAS PROTOKOLS

ADRESE Piestātnes iela 6/14, Jūrmala
 KADASTRA APZĪMĒJUMS 13000081609013
 NOSAUKUMS Ārstniecības ēka
 GALVENAIS LIETOŠANAS VEIDS 1264-Ārstniecības vai veselības aprūpes iestāžu ēkas
 TIPS 12000212-Ārstniecības un veselības aprūpes iestāžu ēkas
 ĀRSIENU MATERIĀLS Koks/ mūris
 INVENTARIZĀCIJAS VEIDS Būves pilna atkārtotā tehniskā inventarizācija
 APSEKOŠANAS DATUMS 01.12.2003

APBŪVES LAUKUMS 399.6 kv. m.
 BŪVTILPUMS 2708 kub. m.
 KOPĒJA PLATĪBA -

AR NĪ NODOKLI APLIEKAMĀ PLATĪBA -
 FIZISKAIS NOIĒTOJUMS 40 %
 VIRSZEMES STĀVU SKAITS 2
 EKSPLUATĀCIJAS UZSĀKŠANAS GADS 1940

Apjoma radītājs		Tips (kods)	Tipa bāzes vērtība par vienību (LVL)	Fiziskā stāvokļa koeficients (Ks)	Tirgus korekcijas koeficients (Kcl)	Kadastrālā vērtība (LVL)	Kadastrālā vērtība NĪ nodokļa aprēķināšanai (LVL)
Veids	Mērvienība						
Būvtilpums	kub.m.	2708 12000212	11.00	0.75	1.00	22341	-
Kopā:						22341	22341

Protokols sagatavots elektroniski un ir derīgs bez paraksta un zīmoga

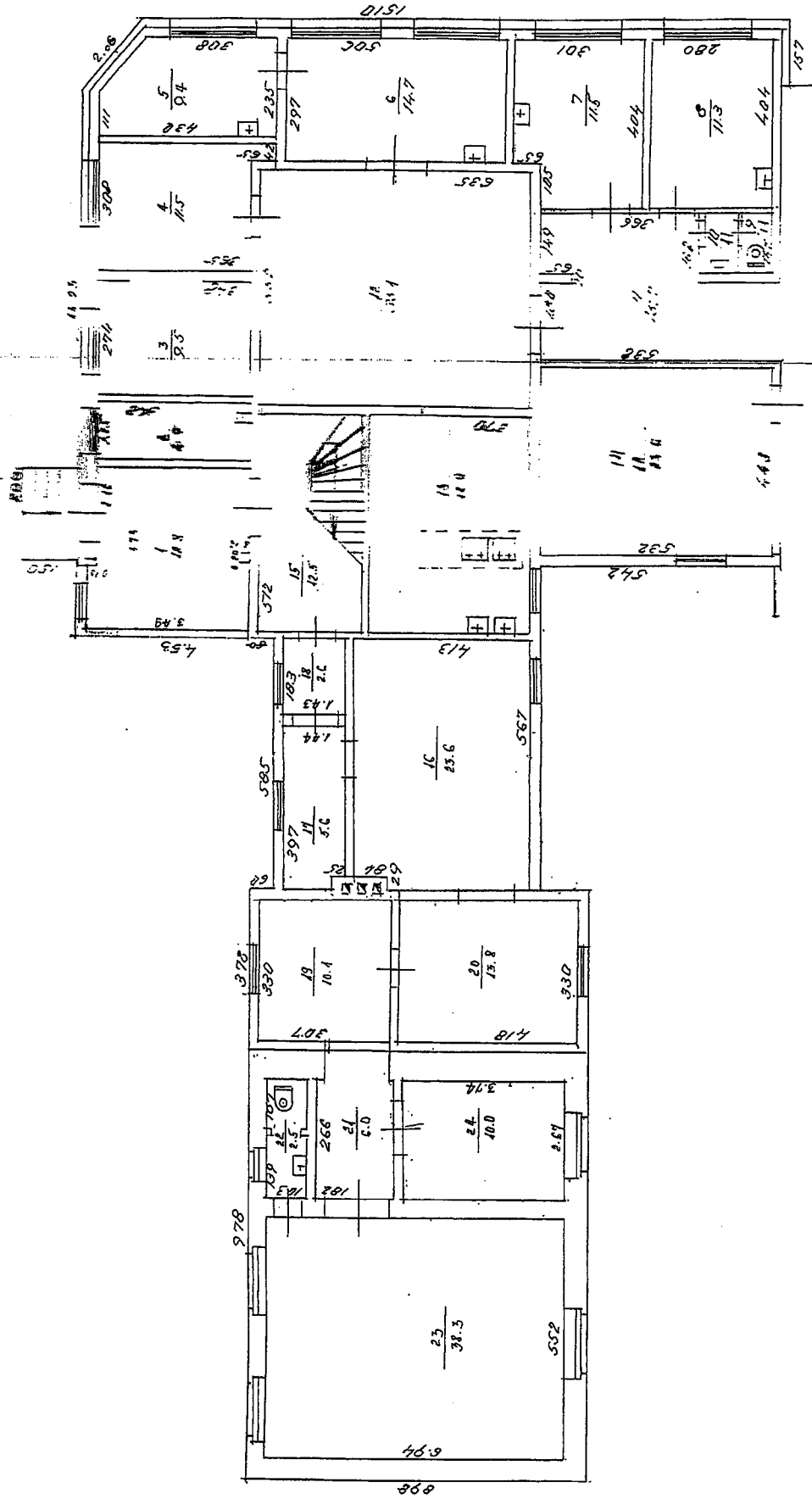
Protokola sagatavošanas datums - 29.12.2003

Piezīme: Protokols sagatavots atbilstoši 2001.gada 30.aprīļa MK noteikumu Nr. 184 "Ēku kadastrālās vērtēšanas noteikumi" 35.punktam

BUVUJU TEHNISKĀS INVENTARIZĀCIJAS LIETA

Namvietas adrese: Jūrmala, Piesātnes iela Nr.6/14
Zemes gabala kadastrā Nr.1300 008 1609 Arhīva Nr.925

LĪNTĀVA PLĀNS
M 1:100

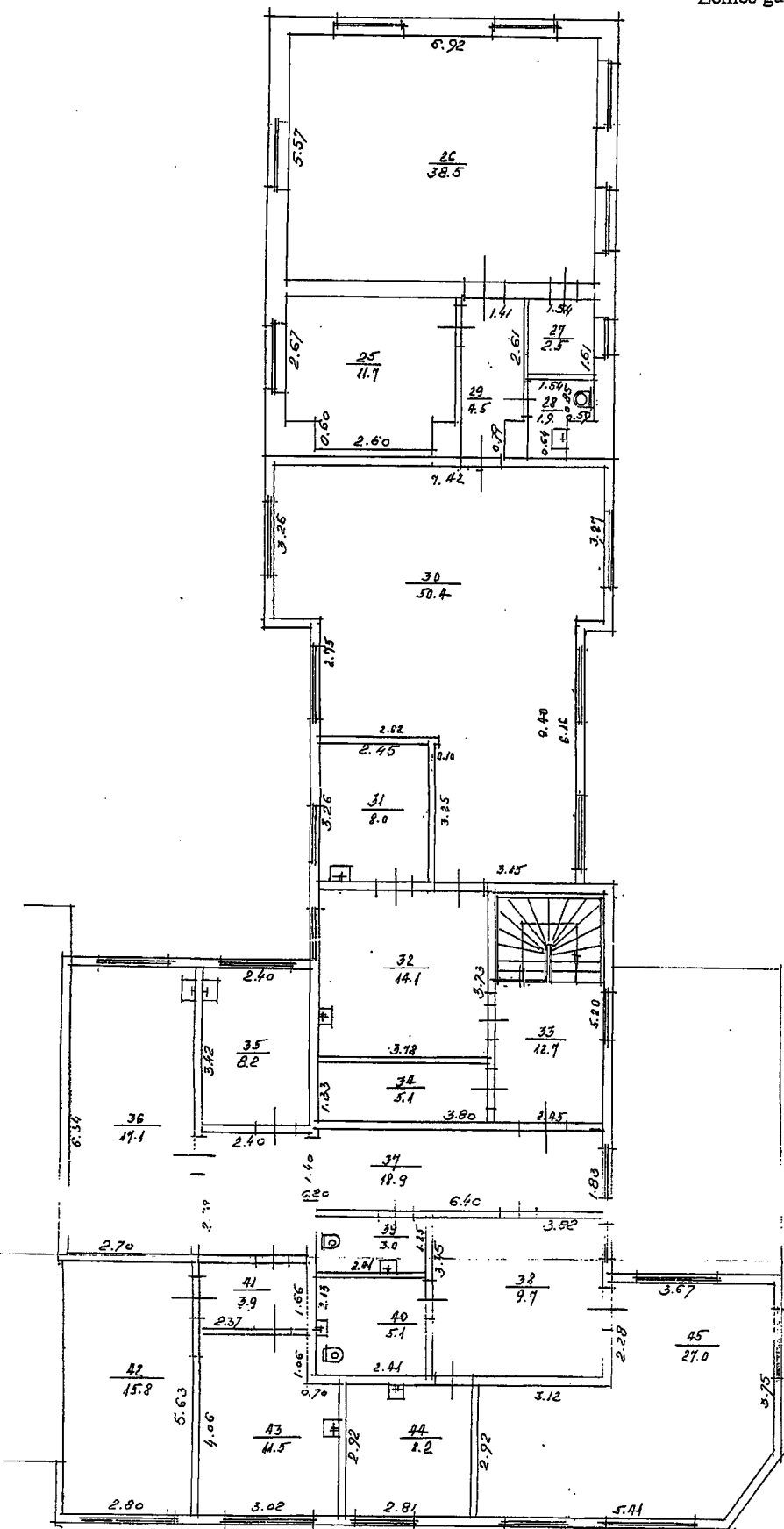


Datums	Izpildītāja	Paraksts
15.12.2003	D. Krūmiņa	<i>[Signature]</i>
15.12.2003	V. Majevska	<i>[Signature]</i>

Būvniecības kadastrā Nr. 13000081609 01.1

Namīpašuma adrese: Jūrmala, Piestātnes iela Nr.6/1
 Zemes gabala kadastra Nr. 1300 008 1609 Arhīva Nr.:

2. STĀVA PLĀNS
 M 1:100



Datums	Izpildītāja	Paraksts
15.12.2003.	D. Krūmiņa	<i>[Signature]</i>
15.12.2003.	V. Majevska	<i>[Signature]</i>