

LR VZD LIELRĪGAS REĢIONĀLĀ NODAĻA Nr. \_\_\_\_\_

**BŪVES  
TEHNISKĀS INVENTARIZĀCIJAS LIETA**

Numurs: 13000081609031-01

Lapu skaits: \_\_\_\_\_

**BŪVES KADASTRA APZĪMĒJUMS**13000081609031Klubs

(Būves nosaukums)

ADRESE:

Jūrmala  
Piestātnes iela 6/14

Atzīme par atsavināšanas aizliegumu vai apgrūtinājumu

(Pamatojums)

(Vārds, Uzvārds)

(Paraksts)

Tehniskās inventarizācijas izpildītāji:

Daina Krūmiņa  
Vija Majejska

Izpildes datums: 15.12.2003

(Paraksts)

Tehniskās inventarizācijas darba pārbaudītājs:

Anda Tauriņa

Pārbaudes datums: 29.12.2003

(Paraksts)

Reģionālās nodaļas vadītājs (pilnvarotā persona)

VZD Lielrīgas reģionālās nodaļas  
Nekustamā īpašuma vērtēšanas un  
inventarizācijas daļas  
Jūrmalas sektora vadītājs

Z.V.

Girts Rūgelis

(Vārds, Uzvārds)

(Paraksts)

Datums: 2003 . gada "29." decembris

Atzīme par reģistrāciju NĪVKR

Z.V.

## INFORMĀCIJA PAR PASŪTĪJUMU

Tehniskās inventarizācijas veids: Būves pilna atkārtotā tehniskā inventarizācija  
 Tehniskās inventarizācijas pasūtītāji: LR IeM Saimniecības un apgādes pārvalde  
 Iesniegtie dokumenti:

Pasūtījuma pieteikums  
 Nr. 1294/1- 15.12.2003 VZD Lielrīgas reģionālā nodaļa  
 13\*2003

## INFORMĀCIJA PAR BŪVI

Būves galvenais izmantošanas veids:	1261 Plašizklaides pasākumu ēkas	
Kapitalitātes grupa	I	
Apbūves laukums	353.2	(apbūves laukuma kv.m.)
Būvtilpums	2791	(kub.m.)
Stāvu skaits		
Virszemes:	3	
Pazemes:	0	
Telpu grupu skaits	2	
Dzīvokļu skaits	0	
Pēdējās apsekošanas datums:	01.12.2003	
Ekspluatācijas uzsākšanas gads:	1968	
Ekspluatācijā pieņemšanas gads:		
Konstruktīvo elementu apraksts:		
Pamati	Dzelzsbetons/ betons	
Ārsienas	Ķieģeļu mūris	
Pārsegumi	Dzelzsbetons/ betons	
Jumts	Metāla loksnes	
Fiziskais nolietojums (%)	35	

### Būves labiekārtojums:

Centrālā apkure	Karstā ūdens apgāde	
Elektroapgāde	Tualetes telpa	3
Aukstā ūdens apgāde	Vannas (dušas) telpa	1
Kanalizācija	Savietotā sanitārtehniskā telpa	1

Atvaļīgās būvniecības pazīmes: - NAV

## BŪVES EKSPLIKĀCIJA

Dabīgā platība (kv.m.):	509.1
Lietderīgā platība (kv.m.):	509.1
Nedzīvojamo telpu platība (kv.m.):	509.1
Nedzīvojamo iekštelpu platība (kv.m.):	509.1

Būves kadastra apzīmējums: 13000081609031

Izdrukas datums: 29.12.2003

Lapa Nr. 2 no 4

## TELPU GRUPAS EKSPLIKĀCIJA

Telpu grupas Nr.	Adreses Nr.	Telpu grupas nosaukums	Telpu grupas kopējā platība (kv.m.)
001		Ārstniecības telpas	213.4
002		Klubs	295.7

Telpu grupas numurs	Adreses numurs	Telpu grupas nosaukums	Telpu grupas izmantošanas veids			
001		1264 Ārstniecības vai veselības aprūpes telpu grupa				
Stāvs	Telpas Nr.	Telpas nosaukums	Telpas platība (kv.m.)		Telpas mērs	Pārvaldes dienvidu Nr.
			Nedzīvojamā telpa	Nedzīvojamā telpa		
1	1	Ārstniecības telpa	28.6		3.15	
1	2	Ārstniecības telpa	11.1		3.15	
1	3	Vannu procedūru telpa	26.1		3.15	
1	4	Gērbtuve	0.8		3.15	
1	5	Gērbtuve	0.8		3.15	
1	6	Ārstniecības telpa	16.4		3.15	
1	7	Savienotā sanitārtehniskā telpa	3.8		3.15	
1	8	Ārstniecības telpa	15.4		3.15	
1	9	Tualete	6.7		3.15	
1	10	Gaitenis	50.6		3.15	
1	11	Vannu procedūru telpa	9.1		3.15	
1	12	Dušas telpa	2.3		3.15	
1	13	Vannu procedūru telpa	9.4		3.15	
1	14	Vannu procedūru telpa	6.2		3.15	
1	15	Vannu procedūru telpa	9.7		3.15	
1	16	Vannu procedūru telpa	6.4		3.15	
1	17	Vannu procedūru telpa	9.0		3.15	
1	18	Tualete	1.0		3.15	
<b>Kopā</b>			<b>213.4</b>	<b>0.0</b>		
<b>Nedzīvojamo telpu platība (kv.m.)</b>					<b>213.4</b>	

Telpu grupas numurs	Adreses numurs	Telpu grupas nosaukums	Telpu grupas izmantošanas veids			
002		1261 Plašizklaides pasākumu telpu grupa				
Stāvs	Telpas Nr.	Telpas nosaukums	Telpas platība (kv.m.)		Telpas mērs	Pārvaldes dienvidu Nr.
			Nedzīvojamo telpa	Nedzīvojamo telpa		
1	1	Palīgtelpa	2.1		3.15	
1	2	Kāpņu telpa	19.5		3.15	
2	3	Kāpņu telpa	19.7		2.25	
2	4	Priekštelpa	3.5		2.25	
2	5	Tualete	1.8		2.25	
2	6	Kāpņu telpa	2.3		2.25	

2	7	Zāle	63.6	5.35	
2	8	Zāle	161.0	5.35	
2	9	Palīgtelpa	7.7	2.25	
3	10	Kino telpa	14.5	3.20	
Kopā			295.7	0.0	
Nedzīvojamo telpu platība (kv.m.)				295.7	

Lielrīgas reģionālā nodaļa

### VĒRTĒŠANAS PROTOKOLS

ADRESE Piestātnes iela 6/14, Jūrmala  
KADASTRA APZĪMĒJUMS 13000081609031  
NOSAUKUMS Klubs  
GALVENAIS LIETOŠANAS VEIDS 1261-Plašizklaides pasākumu ēkas  
TIPS 12000208-teātri, koncertzāles, klubi un tautas nami  
ĀRSIENU MATERIĀLS Ķieģeļu mūris  
INVENTARIZĀCIJAS VEIDS Būves pilna atkārtotā tehniskā inventarizācija  
APSEKOŠANAS DATUMS 01.12.2003

APBŪVES LAUKUMS 353.2 kv. m.  
BŪVTILPUMS 2791 kub. m.  
KOPĒJA PLATĪBA -  
AR NĪ NODOKLI APPLIEKAMĀ PLATĪBA -

FIZISKAIS NOLIETOJUMS 35 %  
VIRSZEMES STĀVU SKAITS 3  
EKSPLUATĀCIJAS UZSĀKŠANAS GADS 1968

Apjoma radītājs		Tips (kods)	Tipa bāzes vērtība par vienību (LVL)	Fiziskā stāvokļa koeficients (Ks)	Tirgus korekcijas koeficients (Kcl)	Kadastrālā vērtība (LVL)	Kadastrālā vērtība NĪ nodokļa aprēķināšanai (LVL)
Veids	Mērvienība						
Būvtilpums	kub.m.	2791 12000208	21.00	0.75	1.00	43958	-
Kopā:						43958	43958

Protokols sagatavots elektroniski un ir derīgs bez paraksta un zīmoga

Protokola sagatavošanas datums - 29.12.2003

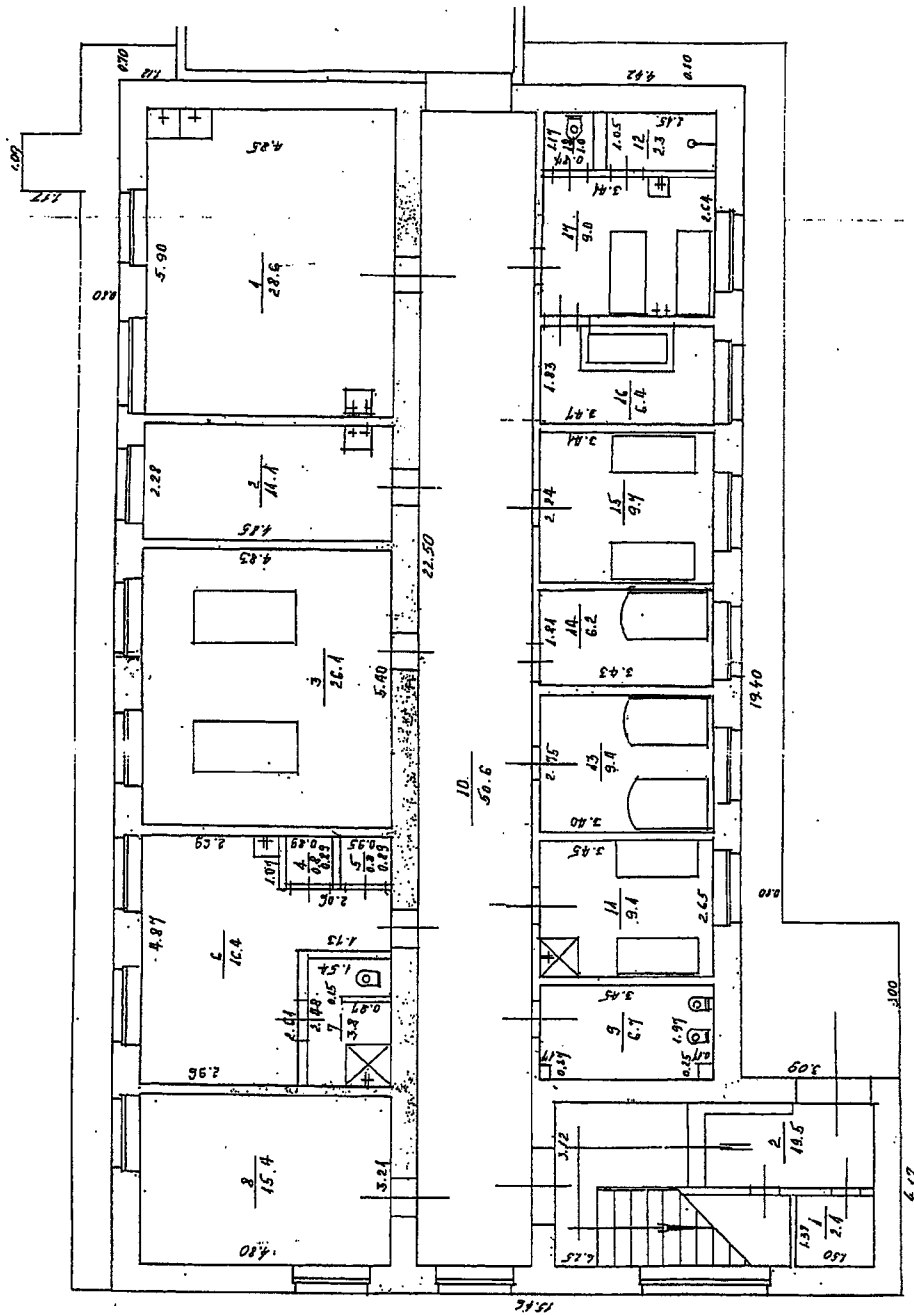
Piezīme: Protokols sagatavots atbilstoši 2001. gada 30. aprīļa MK noteikumu Nr. 184 "Ēku kadastrālās vērtēšanas noteikumi" 35. punktam

8

BŪVJU TEHNISKĀS INVENTARIZĀCIJAS LIETA

Namīpašuma adrese: Jūrmala, Piestātnes iela Nr.6/14  
Zemes gabala kadastra Nr. 1300 008 1609 Arhīva Nr.925

1. STĀVA PLĀNS  
M 1:100



Datums	Izpidītāja	Paraksts
15.12.2003.	D. Krūmiņa	<i>[Signature]</i>
15.12.2003.	V. Majevska	<i>[Signature]</i>

Būves kadastra apzīmējums 13000081609 031

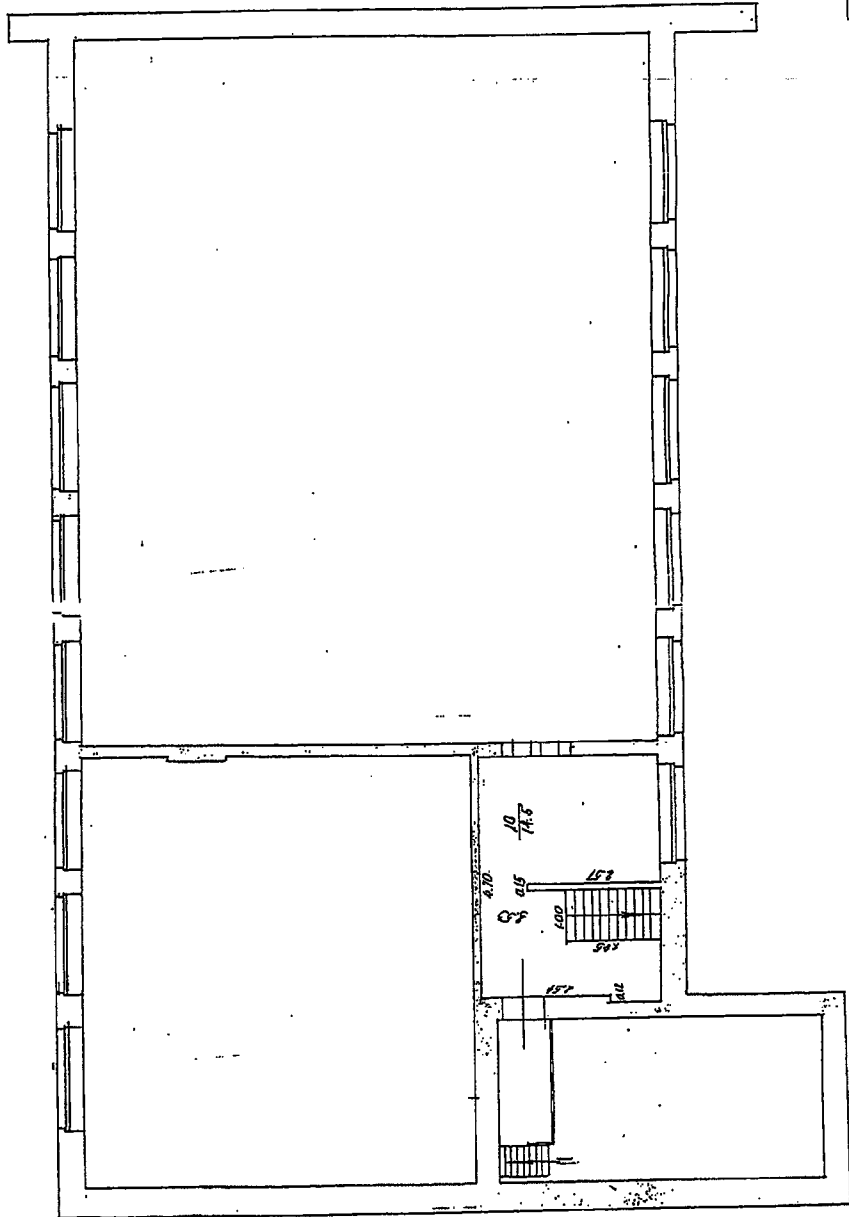


BŪVJU TEHNISKAS INVENTARIZĀCIJAS LIETA

Namīpašuma adrese: Jūrmala, Piestātnes iela Nr.6/14  
Zemes gabala kadastra Nr. 1300 008 1609 Arhīva Nr.925

3. STĀVA PLĀNS

M 1 : 100



Datums	Izpildītāja	Paraksts
15.12.2003.	D. Krūmiņa	<i>[Signature]</i>
15.12.2003.	V. Majevska	<i>[Signature]</i>

Būvniecības kadastra apzīmējums 13000081609 031