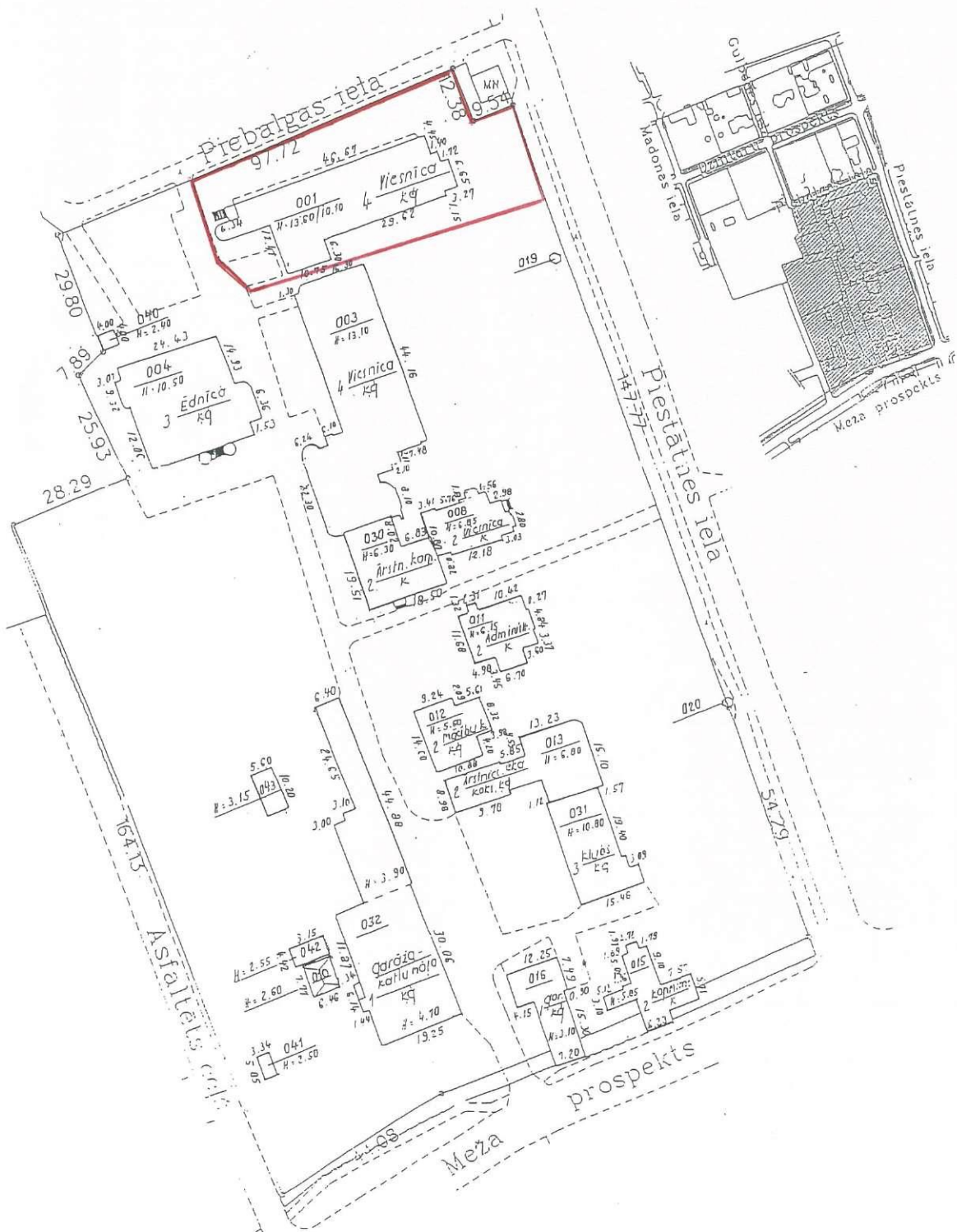


BŪVJU TEHNISKĀS INVENTARIZĀCIJAS LIETA
 Namīpašuma adrese: Jūrmala, Piestātnes iela Nr.6/14
 Zemes gabala kadastra Nr. 1300 008 1609 Arhīva Nr.925

APBŪVES PLĀNS

M 1 : 1000



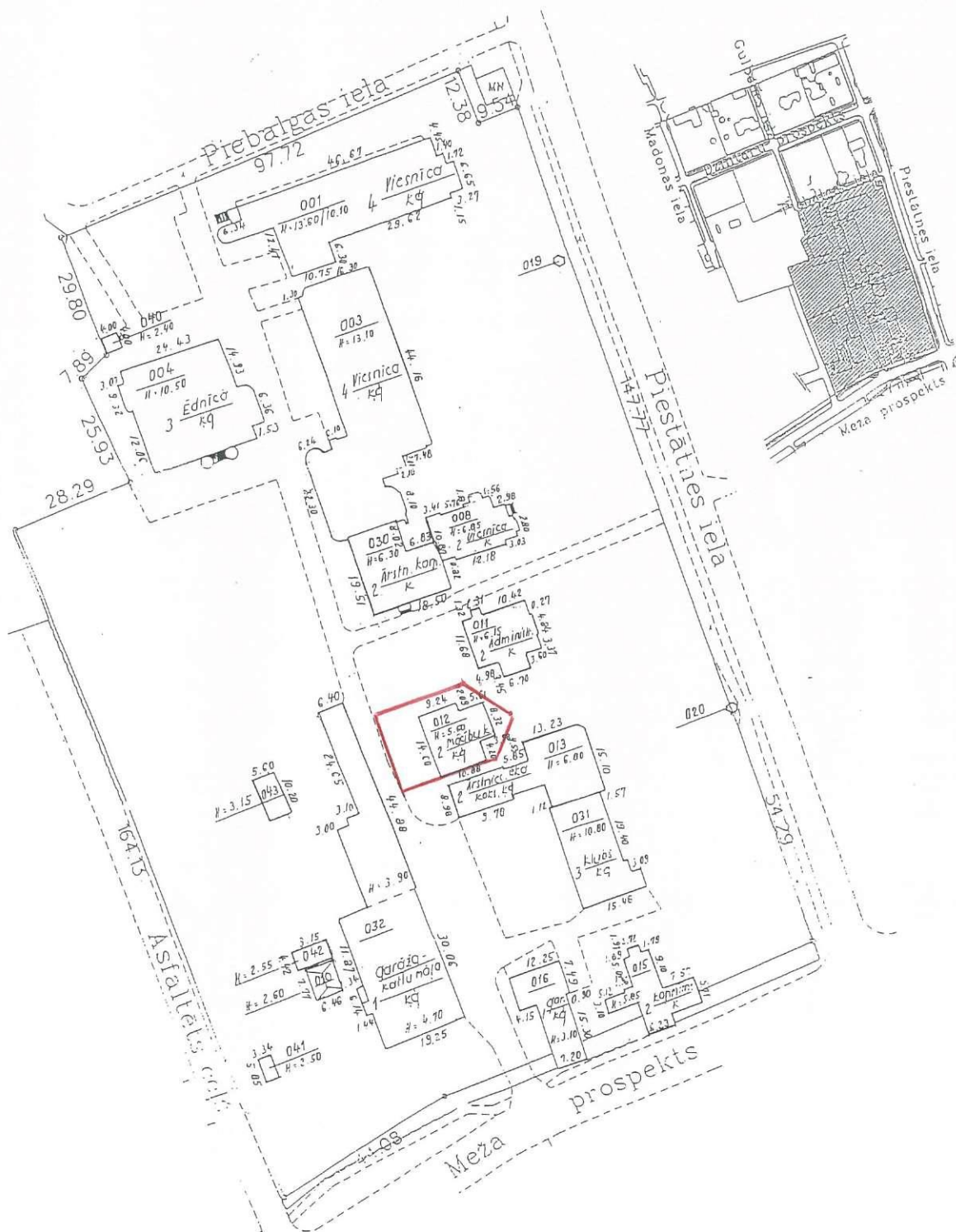
| Datums | Izpildītājs | Paraksts |
|-------------|-------------|--------------------|
| 15.12.2003. | D. Krūmiņa | <i>[Signature]</i> |
| 15.12.2003. | V. Maļevska | <i>[Signature]</i> |

BŪVJU TEHNISKĀS INVENTARIZĀCIJAS LIETA

Namīpašuma adrese: Jūrmala, Piestātnes iela Nr.6/14
Zemes gabala kadastra Nr. 1300 008 1609 Arhīva Nr.925

APBŪVES PLĀNS

M 1 : 1000

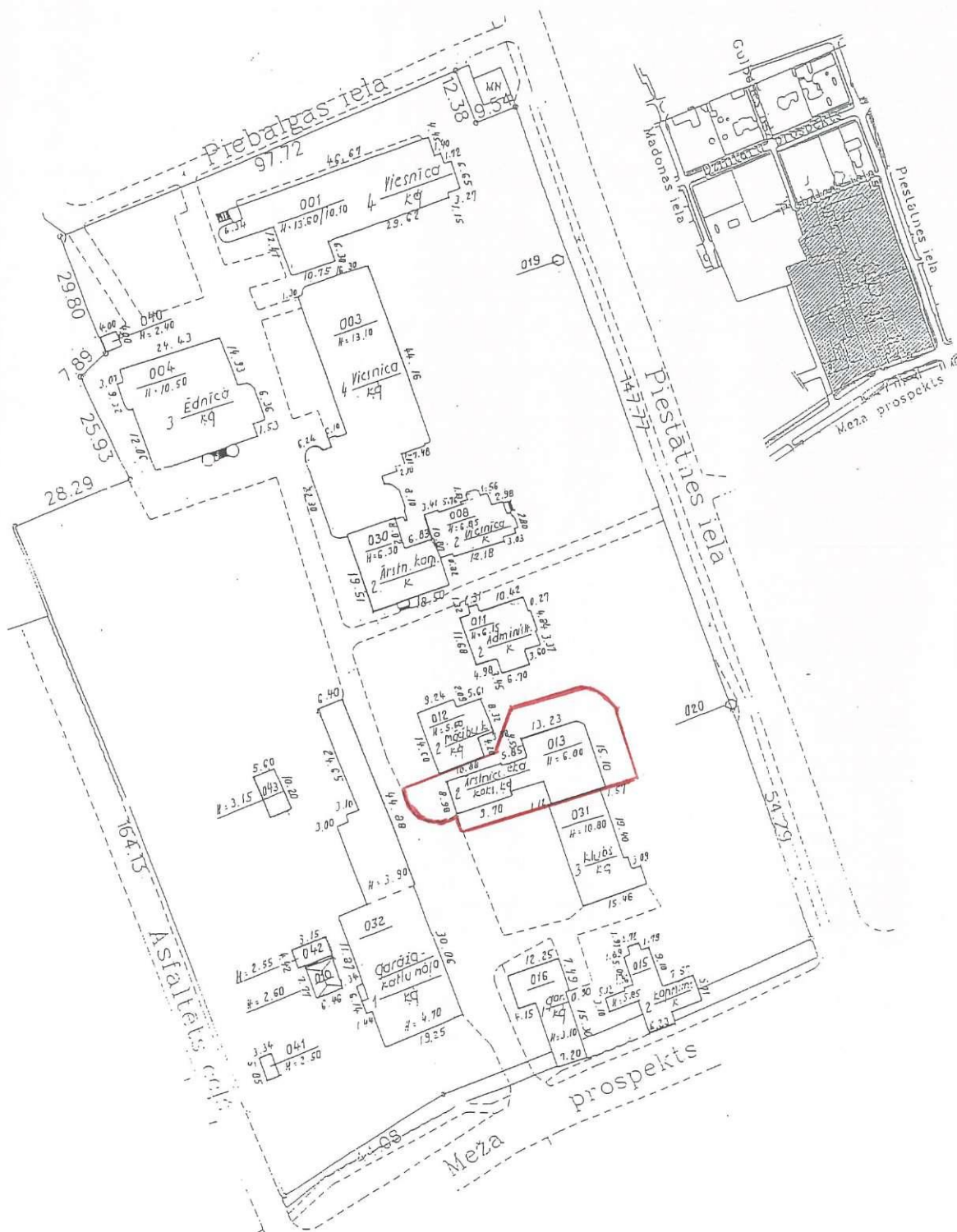


| Datums | Izpildītājs | Paraksts |
|-------------|-------------|--------------------|
| 15.12.2003. | D. Krūmiņa | <i>[Signature]</i> |
| 15.12.2003. | V. Maļevska | <i>[Signature]</i> |

BŪVJU TEHNISKĀS INVENTARIZĀCIJAS LIETA
 Namīpašuma adrese: Jūrmala, Piestātnes iela Nr.6/14
 Zemes gabala kadastra Nr. 1300 008 1609 Arhīva Nr.925

APBŪVES PLĀNS

M 1 : 1000



| Datums | Izpildītā | Paraksts |
|-------------|-------------|--------------------|
| 15.12.2003. | D. Krūmiņa | <i>[Signature]</i> |
| 15.12.2003. | V. Majevska | <i>[Signature]</i> |

