

LR VZD LIELRĪGAS REĢIONĀLĀ NODAĻA

BŪVES
TEHNISKĀS INVENTARIZĀCIJAS LIETA

Numurs: 13000081609013-01

Lapu skaits: 4

BŪVES KADASTRA APZĪMĒJUMS

13000081609013Ārstniecības ēka
(Būves nosaukums)ADRESE: Jūrmala
Piestātnes iela 6/14

Atzīme par atsavināšanas aizliegumu vai apgrūtinājumu

(Pamatojums)

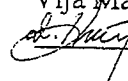
(Vārds, Uzvārds)

(Paraksts)

Tehniskās inventarizācijas izpildītāji:

Daina Krūmiņa
Vija Majevska


Izpildes datums: 15.12.2003


(Paraksts)

Tehniskās inventarizācijas darba pārbaudītājs:

Anda Tauriņa

Pārbaudes datums: 29.12.2003

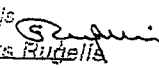

(Paraksts)

Reģionālās nodaļas vadītājs (pilnvarotā persona)

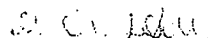
VZD Lielrīgas reģionālās nodaļas
Nekustamo īpašuma vērtēšanas un
inventarizācijas nodaļas
Aizsargu sektora vadītājs

Z.V.

(Vārds, Uzvārds)


(Paraksts)Datums: 2003. .gada "29." decembat

Atzīme par reģistrāciju NĪVKR



Z.V.

INFORMĀCIJA PAR PASŪTĪJUMU

Tehniskās inventarizācijas veids: Būves pilna atkārtotā tehniskā inventarizācija

Tehniskās inventarizācijas pasūtītāji: I.R IeM Saimniecības un apgādes pārvalde

Iesniegtie dokumenti:

Pasūtījuma pieteikums

Nr. 1294/1-

15.12.2003 VZD Lielrīgas reģionālā nodaļa

13*2003

INFORMĀCIJA PAR BŪVI

Būves galvenais izmantošanas veids:	1264 Ārstniecības vai veselības aprūpes iestāžu ēkas	
Kapitalitātes grupa	IV	
Apbūves laukums	399.6	(apbūves laukuma kv.m.)
Būvtilpums	2708	(kub.m.)
Stāvu skaits		
Virszemes:	2	
Pazemes:	0	
Telpu grupu skaits	1	
Dzīvokļu skaits	0	
Pēdējās apsekošanas datums:	01.12.2003	
Eksploatācijas uzsākšanas gads:	1940	
Eksploatācijā pieņemšanas gads:		
Konstruktīvo elementu apraksts:		
Pamati	Kieģeļu mūris	
Ārsienas	Koks/ mūris	
Pārsegumi	Koks	
Jumts	Metāla loksnes	
Fiziskais nolietojums (%):	40	

Būves labiekārtojums:

Centrālā apkure

Karstā ūdens apgāde

Elektroapgāde

Kanalizācija

Aukstā ūdens apgāde

Tualetes telpa

5

Īpašības būvniecības pazīmes: - NAV

BŪVES EKSPLIKĀCIJA

Īpašības platība (kv.m.):	583.7
Lietderīgā platība (kv.m.):	583.7
Nedzīvojamo telpu platība (kv.m.):	583.7
<i>Nedzīvojamo iekštelpu platība (kv.m.):</i>	556.7
<i>Nedzīvojamo ārtelpu platība (kv.m.):</i>	27.0

TELPU GRUPAS EKSPLIKĀCIJA

Telpu grupas Nr.	Adrešes Nr.	Telpu grupas nosaukums	Telpu grupas kopējā platība (kv.m.)
001		Ārstniecības ēka	583.7

Telpu grupas numurs	Adrešes numurs	Telpu grupas izmantošanas veids
001		1264 Ārstniecības vai veselības aprūpes telpu grupa

Nr.	Telpas Nr.	Telpas nosaukums	Telpas platība (kv.m.)		Telpas augstums	Pārvaldības pazīmes
			Nedzīvojamā iekštelpa	Nedzīvojamā ārējā telpa		
	1	Priekštelpa	12.8		3.35	
	2	Ārstniecības telpa	4.7		3.35	
	3	Ārstniecības telpa	9.5		3.35	
	4	Ārstniecības telpa	11.5		3.35	
	5	Ārstniecības telpa	9.4		3.35	
	6	Ārstniecības telpa	14.7		3.35	
	7	Ārstniecības telpa	11.5		3.35	
	8	Ārstniecības telpa	11.3		3.35	
	9	Tualete	1.1		3.35	
	10	Priekštelpa	1.1		3.35	
	11	Gaitenis	15.7		3.35	
	12	Priekštelpa	35.1		3.35	
	13	Ārstniecības telpa	18.9		3.35	
	14	Ārstniecības telpa	23.6		3.35	
	15	Kāpņu telpa	12.5		3.35	
	16	Bibliotēka	23.6		3.35	
	17	Priekštelpa	5.6		3.35	
	18	Priekštelpa	2.6		3.35	
	19	Priekštelpa	10.1		3.35	
	20	Bibliotēka	13.8		3.35	
	21	Gaitenis	6.0		3.35	
	22	Tualete	2.5		3.35	
	23	Bibliotēka	38.3		3.35	
	24	Bibliotēka	10.0		3.35	
	25	Muzejs	11.7		3.25	
	26	Muzejs	38.5		3.25	
	27	Pieliekamais	2.5		3.25	
	28	Tualete	1.9		3.25	
	29	Gaitenis	4.5		3.25	
	30	Muzejs	50.4		3.75	
	31	Ārstniecības telpa	8.0		3.25	
	32	Ārstniecības telpa	14.1		3.25	
	33	Kāpņu telpa	12.7		3.25	
	34	Pieliekamais	5.1		3.25	
	35	Ārstnieciskā telpa	8.2		3.25	
	36	Ārstnieciskā telpa	17.1		3.25	

2	37	Gaitenis	18.9	3.25	
2	38	Priekštelpa	9.7	3.25	
2	39	Tualete	3.0	3.25	
2	40	Tualete	5.1	3.25	
2	41	Gaitenis	3.9	3.25	
2	42	Ārstnieciskā telpa	15.8	3.25	
2	43	Ārstnieciskā telpa	11.5	3.25	
2	44	Ārstnieciskā telpa	8.2	3.25	
2	45	Ārstnieciskā telpa		27.0	3.25
Kopā			556.7	27.0	
Nedzīvojamo telpu platība (kv.m.)				583.7	

VĒRTĒŠANAS PROTOKOLS

ADRESE Picstātnes iela 6/14, Jūrmala
 KADASTRA APZĪMĒJUMS 13000081609013
 NOSAUKUMS Ārstniecības ēka
 GALVENAIS LIETOŠANAS VEIDS 1264-Ārstniecības vai veselības aprūpes iestāžu ēkas
 TIPS 12000212-Ārstniecības un veselības aprūpes iestāžu ēkas
 ĀRSIENU MATERIĀLS Koks/ mūris
 INVENTARIZĀCIJAS VEIDS Būves pilna atkārtotā tehniskā inventarizācija
 APSEKOŠANAS DATUMS 01.12.2003

APBŪVES LAUKUMS 399.6 kv. m.
 BŪVTILPUMS 2708 kub. m.
 KOPEĀJA PLATĪBA -

AR NĪ NODOKLI APLIEKAMĀ PLATĪBA -
 FIZISKAIS NOĻIETOJUMS 40 %
 VIRSZEMES STĀVU SKAITS 2
 EKSPLUATĀCIJAS UZSĀKŠANAS GADS 1940

Veids	Apjoma radītājs		Tips (kods)	Tipa bāzes vērtība par vienību (LVL)	Fiziskā stāvokļa koeficients (Ks)	Tirgus korekcijas koeficients (Kcl)	Kadastrālā vērtība (LVL)	Kadastrālā vērtība NĪ nodokļa aprēķināšanai (LVL)
	Mērvienība	Apjoms						
Būvtilpums	kub.m.	2708	12000212	11.00	0.75	1.00	22341	-
Kopā:							22341	22341

Protokols sagatavots elektroniski un ir derīgs bez paraksta un zīmoga

Protokola sagatavošanas datums - **29.12.2003**

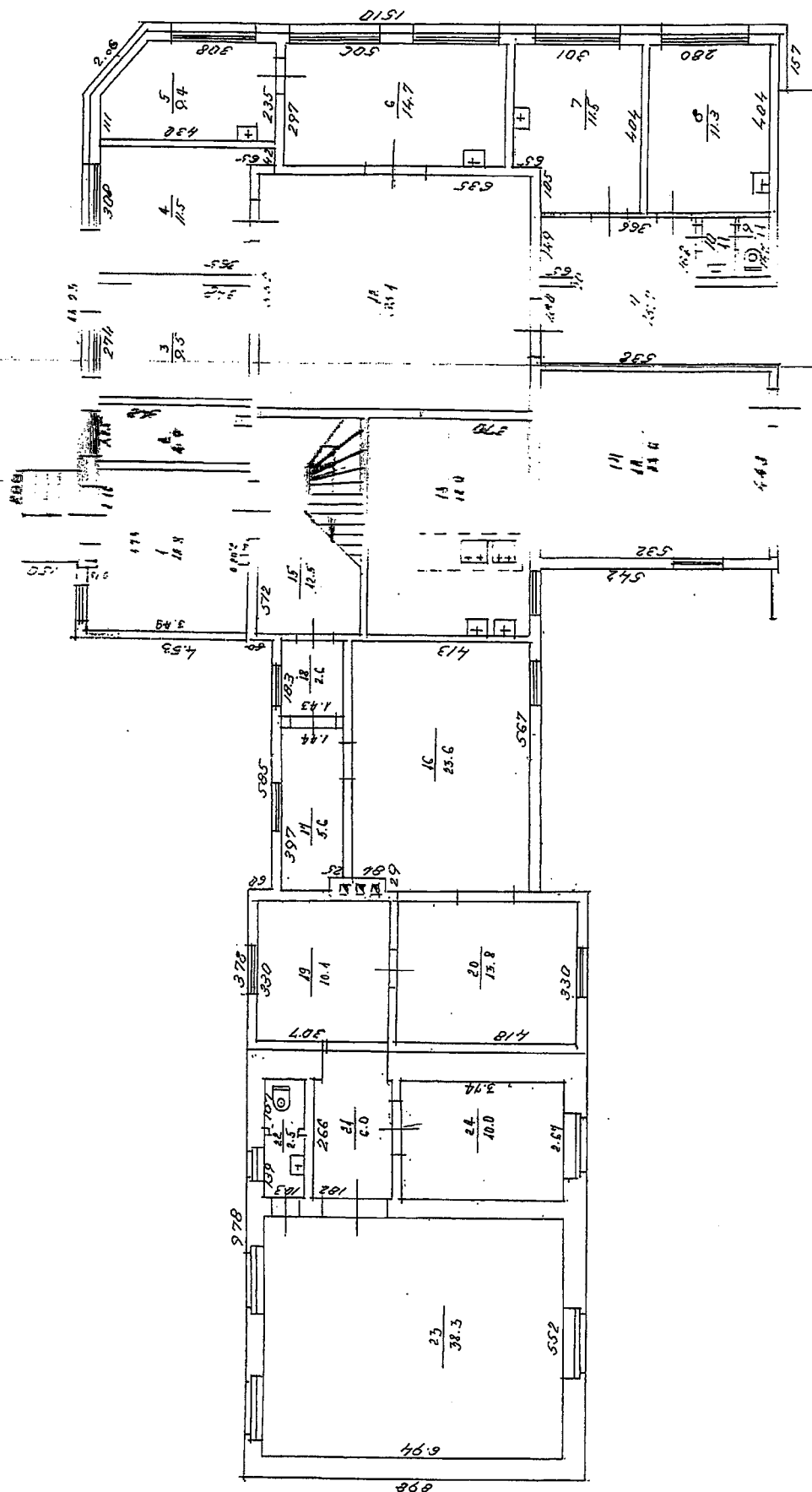
Piezīme: Protokols sagatavots atbilstoši 2001.gada 30.aprīļa MK noteikumu Nr. 184 "Ēku kadastrālās vērtēšanas noteikumi" 35.punktam

BUVICU TEHNISKAS INVENTARIZACIJAS LIETA

Nampridzina adrese: Jūrmala, Pilskaines iela Nr.6/14
Zemes gabala kadastrā Nr.1300 008 1609 Arhīva Nr.925

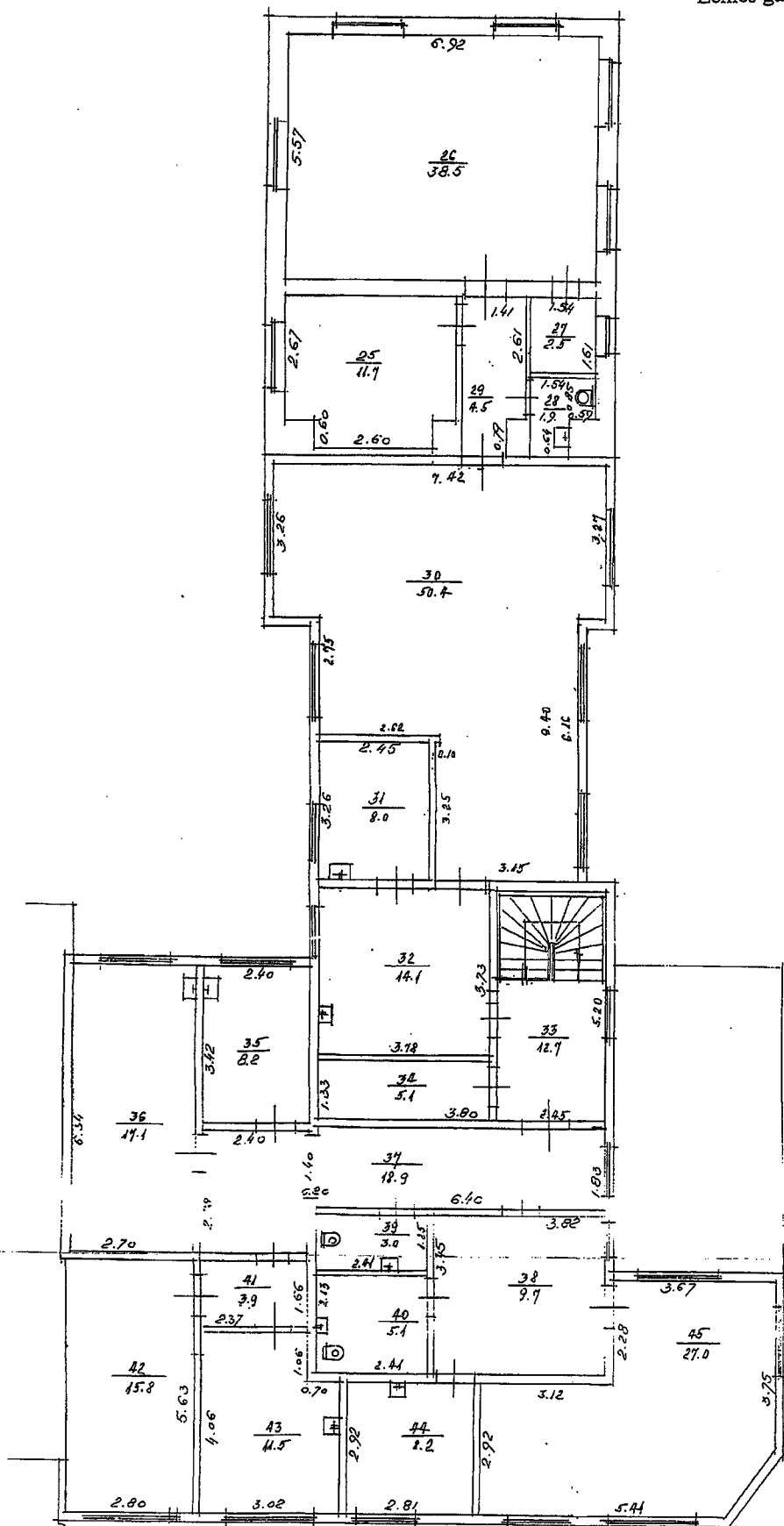
JAUNĀVA PLĀNS

M 1:100



Namīpašuma adrese: Jūrmala, Piestātnes iela Nr.6/1
 Zemes gabala kadastra Nr. 1300 008 1609 Arhīva Nr.:

2. STĀVA PLĀNS
 M 1 : 100



Datums	Izpildītāja	Paraksts
15.12.2003.	D. Krūmiņa	<i>[Signature]</i>
15.12.2003.	V. Majevska	<i>[Signature]</i>