

201 . gada

nomas līgumam

LR VZD LIELRĪGAS REĢIONĀLĀ NODAĻĀ Nr.

**BŪVES
TEHNISKĀS INVENTARIZĀCIJAS LIETA**

Numurs: 13000081609031-01

Lapu skaits: 1

BŪVES KADASTRA APZĪMĒJUMS

13000081609031

Klubs

(Būves nosaukums)

ADRESE: Jūrmala
Piestātnes iela 6/14

Atzīme par atsavināšanas aizliegumu vai apgrūtinājumu

(Pamatojums)

(Vārds, Uzvārds)

(Paraksts)

Tehniskās inventarizācijas izpildītāji:

Daina Krūmiņa

Vija Majejska

Izpildes datums: 15.12.2003

(Paraksts)

Tehniskās inventarizācijas darba pārbaudītājs:

Anda Tauriņa

Pārbaudes datums: 29.12.2003

(Paraksts)

Reģionālās nodaļas vadītājs (pilnvarotā persona)

VZD Lielrīgas reģionālās nodaļas
Nekustamā īpašuma vērtēšanas un
inventarizācijas daļas
Jūrmalas sektora vadītājs

Z.V.

(Vārds, Uzvārds)

(Paraksts)

Datums: 2003 . gada "29." decembris

Atzīme par reģistrāciju NĪVKR

INFORMĀCIJA PAR PASŪTĪJUMU

Tehniskās inventarizācijas veids: Būves pilna atkārtotā tehniskā inventarizācija
 Tehniskās inventarizācijas pasūtītāji: LR IeM Saimniecības un apgādes pārvalde
 Iesniegtie dokumenti:

Pasūtījuma pieteikums
 Nr. 1294/1- 15.12.2003 VZD Lielrīgas reģionālā nodaļa
 13*2003

INFORMĀCIJA PAR BŪVI

Būves galvenais izmantošanas veids:	1261 Plašizklaides pasākumu ēkas	
Kapitalitātes grupa	I	
Apbūves laukums	353.2	(apbūves laukuma kv.m.)
Būvtilpums	2791	(kub.m.)
Stāvu skaits		
Virszemes:	3	
Pazemes:	0	
Telpu grupu skaits	2	
Dzīvokļu skaits	0	
Pēdējās apsekošanas datums:	01.12.2003	
Ekspluatācijas uzsākšanas gads:	1968	
Ekspluatācijā pieņemšanas gads:		
Konstruktīvo elementu apraksts:		
Pamati	Dzelzsbetons/ betons	
Ārsienas	Ķieģeļu mūris	
Pārsegumi	Dzelzsbetons/ betons	
Jumts	Metāla loksnes	
Fiziskais nolietojums (%):	35	

Būves labiekārtojums:

Centrālā apkure	Karstā ūdens apgāde	
Elektroapgāde	Tualetes telpa	3
Aukstā ūdens apgāde	Vannas (dušas) telpa	1
Kanalizācija	Savietotā sanitārtehniskā telpa	1

Patvaļīgās būvniecības pazīmes: - NAV

BŪVES EKSPLIKĀCIJA

Kopējā platība (kv.m.):	509.1
Lietderīgā platība (kv.m.):	509.1
Nedzīvojamo telpu platība (kv.m.):	509.1
Nedzīvojamo iekštelpu platība (kv.m.):	509.1

TELPU GRUPAS EKSPLIKĀCIJA

Telpu grupas Nr.	Adreses Nr.	Telpu grupas nosaukums	Telpu grupas kopējā platība (kv.m.)
001		Ārstniecības telpas	213.4
002		Klubs	295.7

Telpu grupas numurs	Adreses numurs	Telpu grupas izmantošanas veids
001		1264 Ārstniecības vai veselības aprūpes telpu grupa

Stāvs	Telpas Nr.	Telpas nosaukums	Telpas platība (kv.m.)		Telpas augstums	Patvaļīgās būvniecības pazīmes
			Nedzīvojamā iekštelpa	Nedzīvojamā ārtelpa		
1	1	Ārstniecības telpa	28.6		3.15	
1	2	Ārstniecības telpa	11.1		3.15	
1	3	Vannu procedūru telpa	26.1		3.15	
1	4	Ģērbtuve	0.8		3.15	
1	5	Ģērbtuve	0.8		3.15	
1	6	Ārstniecības telpa	16.4		3.15	
1	7	Savienotā sanitārtehniskā telpa	3.8		3.15	
1	8	Ārstniecības telpa	15.4		3.15	
1	9	Tualete	6.7		3.15	
1	10	Gaitenis	50.6		3.15	
1	11	Vannu procedūru telpa	9.1		3.15	
1	12	Dušas telpa	2.3		3.15	
1	13	Vannu procedūru telpa	9.4		3.15	
1	14	Vannu procedūru telpa	6.2		3.15	
1	15	Vannu procedūru telpa	9.7		3.15	
1	16	Vannu procedūru telpa	6.4		3.15	
1	17	Vannu procedūru telpa	9.0		3.15	
1	18	Tualete	1.0		3.15	
Kopā			213.4	0.0		
Nedzīvojamo telpu platība (kv.m.)						213.4

Telpu grupas numurs	Adreses numurs	Telpu grupas izmantošanas veids
002		1261 Plašizklaides pasākumu telpu grupa

Stāvs	Telpas Nr.	Telpas nosaukums	Telpas platība (kv.m.)		Telpas augstums	Patvaļīgās būvniecības pazīmes
			Nedzīvojama iekštelpa	Nedzīvojama ārtelpa		
1	1	Palīgtelpa	2.1		3.15	
1	2	Kāpņu telpa	19.5		3.15	
2	3	Kāpņu telpa	19.7		2.25	
2	4	Priekštelpa	3.5		2.25	
2	5	Tualete	1.8		2.25	
2	6	Kāpņu telpa	2.3		2.25	

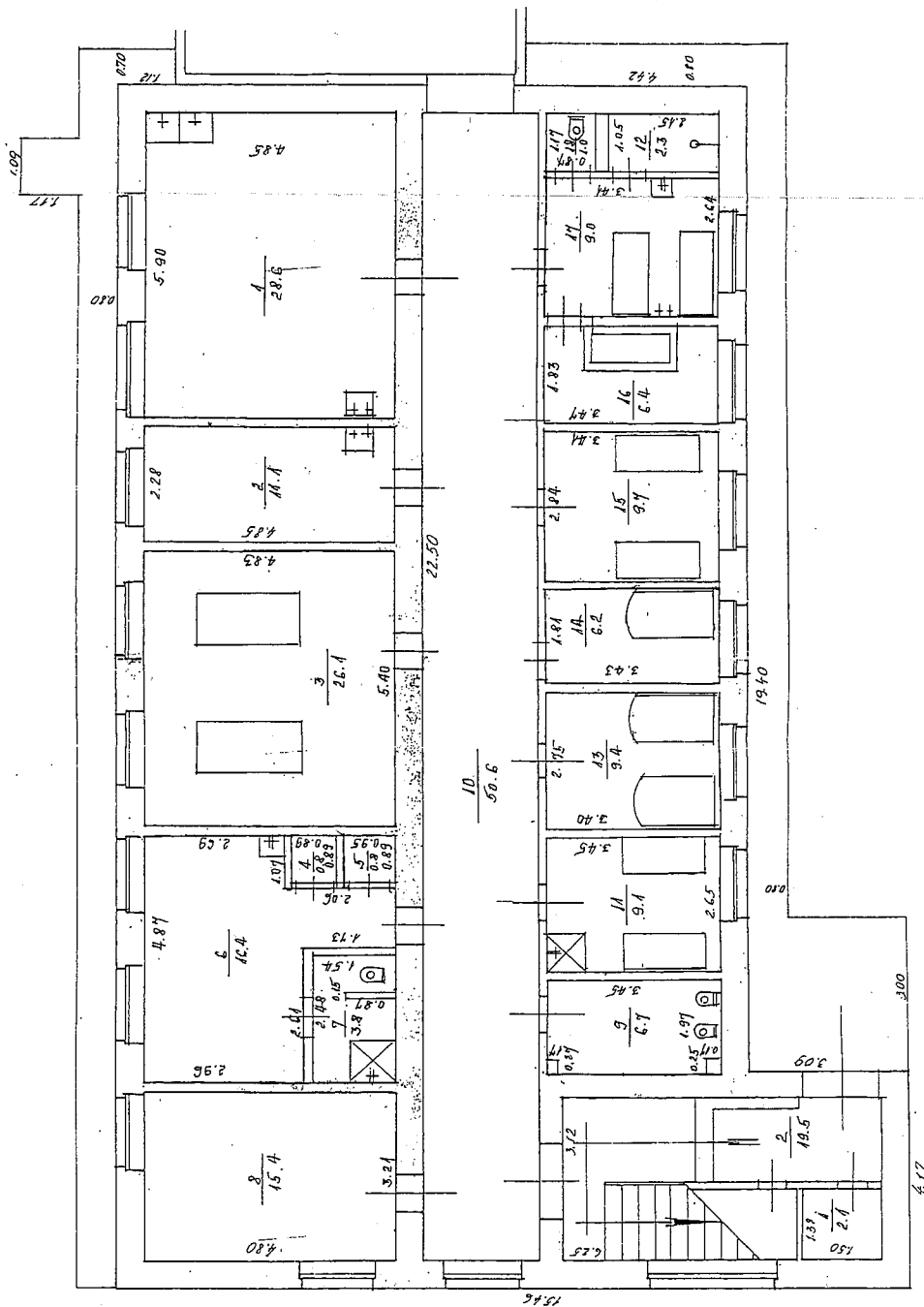
2	7	Zāle	63.6		5.35	
2	8	Zāle	161.0		5.35	
2	9	Palīgtelpa	7.7		2.25	
3	10	Kino telpa	14.5		3.20	
Kopā			295.7	0.0		
Nedzīvojamo telpu platība (kv.m.)					295.7	

BŪVJU TEHNISKĀS INVENTARIZĀCIJAS LIETA

Namīpašuma adrese: Jūrmala, Piestātnes iela Nr.6/14
 Zemes gabala kadastra Nr. 1300 008 1609 Arhīva Nr.925

I. STĀVA PLĀNS

M1:100



Datums	Izpildīja	Paraksts
15.12.2003.	D. Krūmiņa	<i>D. Krūmiņa</i>
15.12.2003.	V. Majevska	<i>V. Majevska</i>

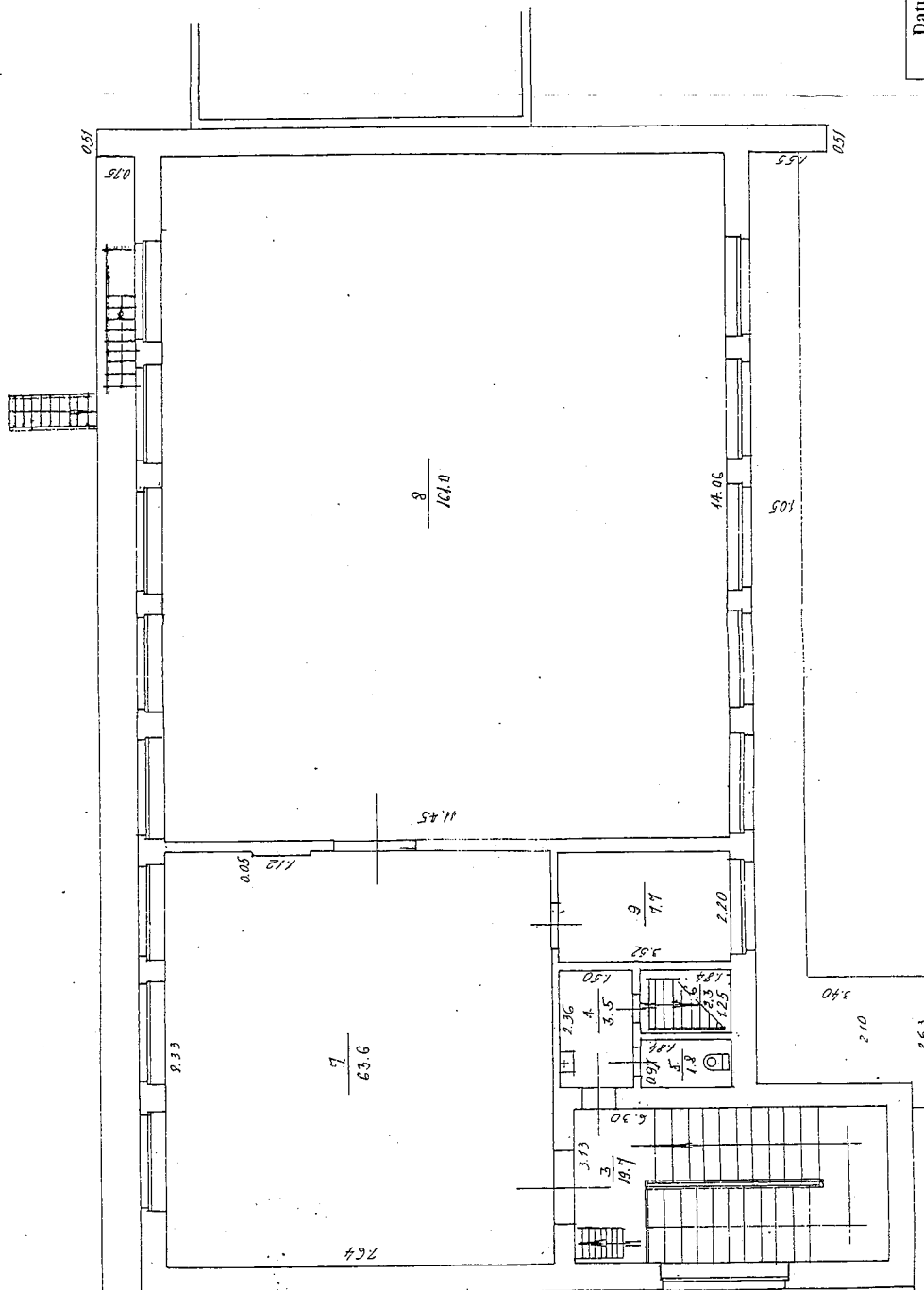
Būves kadastra apzīmējums 13000081609 031

BŪVJU TEHNISKĀS INVENTARIZĀCIJAS LIETA

Namīpašuma adrese: Jūrmala, Piestātnes iela Nr.6/14
Zemes gabala kadastra Nr. 1300 008 1609 Arhīva Nr.925

2. STĀVA PLĀNS

M 1 : 100



Datums	Izpildītāja	Paraksts
15.12.2003.	D. Krūmiņa	<i>[Signature]</i>
15.12.2003.	V. Majevska	<i>[Signature]</i>

Būvniecības kadastra apzīmējums 13000081609 031